

TwentsFlex

Service van Syntus



TwentsFlex Rijssen-Holten

Je rit op bestelling



Kijk voor meer info
op twents.nl/flex



Beste reiziger,

Vanaf 1 juli 2018 rijden in de gemeente Rijssen-Holten buurtbussen van TwentsFlex: een innovatief samenwerkingsproject van provincie Overijssel, Keolis Nederland en gemeente Rijssen-Holten.

En mede mogelijk door de inzet van tientallen vrijwilligers uit onze gemeenschap. We zijn blij dat er zo veel mensen zijn die op de buurtbus willen rijden. Dankzij hen en de goede samenwerking met Keolis Nederland en de provincie Overijssel kan dit project tot een succes worden gemaakt.

Met deze vorm van flexibel vervoer is onze gemeente goed bereikbaar en daar zijn we blij mee. Er zijn meer dan 100 opstaphaltes in heel Rijssen-Holten. Ons doel is dat inwoners en bezoekers prettig en flexibel kunnen reizen met de buurtbus.

In deze brochure vindt u alle nuttige informatie over dit busvervoer. Heeft u vragen? Kijk dan op www.twents.nl/flex of bel 088 – 033 1401. Ik wens u een goede reis!

Wethouder Ben Beens



Wat is TwentsFlex?

TwentsFlex is de nieuwe vervoersservice in de gemeente Rijssen-Holten die je comfortabel en voordelig van halte naar halte brengt. Welke haltes dat zijn bepaal jij! Er is dus geen dienstregeling. TwentsFlex rijdt kriskras door het gebied met 8-persoons busjes. Er kunnen onderweg ook andere mensen in- of uitstappen. Je hebt het voertuig dus niet voor je alleen. Maar dat doen we alleen als jouw geplande aankomsttijd niet in gevaar komt.

Reserveren doe je via de handige **app TwentsFlex**, de website **www.twents.nl/flex** of telefonisch via telefoonnummer **088 – 033 1401**.

Waar rijdt TwentsFlex?

TwentsFlex rijdt in de gemeente Rijssen-Holten. Je kunt reizen tussen alle 117 speciale TwentsFlex haltes. Waar deze haltes zijn, zie je op de plattegrond op onze site, in de app maar ook in deze brochure. Er is bijna altijd een halte in de buurt. Je herkent de haltes aan het speciale TwentsFlex bord.

Hoe bestel ik TwentsFlex?

Een TwentsFlex rit bestellen is heel eenvoudig. Dit kan via de TwentsFlex app, op twents.nl/flex of telefonisch via onze Regiecentrale.

Onze medewerkers helpen je graag verder. Je bepaalt je vertrekhalte, je aankomsthalte en je aankomsttijd en bestelt je rit tot uiterlijk 45 minuten voordat je ergens wilt zijn.

Je kunt reizen met TwentsFlex van maandag tot en met zaterdag van 7.30 – 22.00 uur.

Telefonisch een rit bestellen kan van maandag tot en met zaterdag van 7.00 – 22.00 uur op telefoonnummer 088 – 033 1401 (lokaal tarief). Maar je kunt je rit ook alvast eerder plannen. Dit kan zelfs al drie maanden voor je wilt reizen.

Een voorbeeld: Stel je wilt om 9.00 uur op station Rijssen zijn. Dan word je om 8.15 uur bij je vertrekhalte verwacht. De TwentsFlex bus haalt je dan tussen 8.15 – 8.30 uur op bij je vertrekhalte en brengt je uiterlijk om 9.00 uur bij je aankomsthalte. Je kunt deze reis tot 8.14 uur boeken via onze app, de website of onze Regiecentrale.

Wat kost TwentsFlex?

Voor iedere rit betaal je tot 1 januari 2019 de introductieprijs van € 1,50 per rit.

Vanaf 1 januari 2019 betaal je € 2,- per rit.

Betalen

Je betaalt heel gemakkelijk met je pinpas bij de chauffeur. Contant betalen bij de chauffeur is niet mogelijk. Het is ook mogelijk om vooraf al een kaartje te kopen bij één van de verkooppunten in Rijssen-Holten. Een overzicht van deze verkooppunten vind je hieronder.

Verkooppunten

- **Tourist Info The Readshop Express Rijssen**
Haarstraat 44, 7462 AR Rijssen
- **Gemeentehuis Rijssen-Holten (receptie)**
Schild 1, 7461 DD Rijssen
- **Tourist Info Rijssens Museum**
Kasteellaan 1, 7461 PV Rijssen
- **Tourist Info Natuurmuseum**
Holterbergweg 12, 7451 JL Holten
- **Tourisme Rijssen Holten / Kulturhus Holten**
Smidsbelt 6, 7451 BL Holten

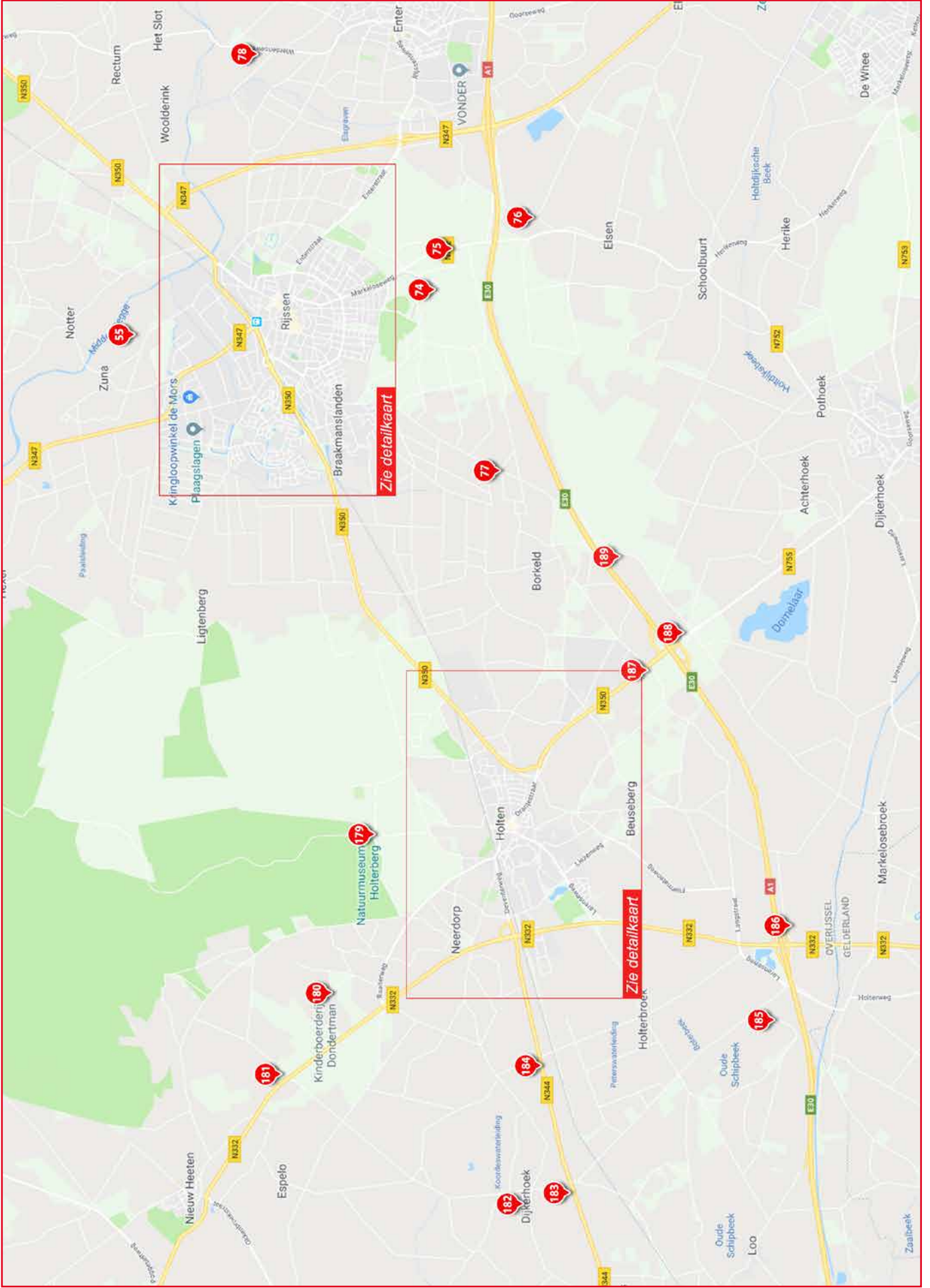
Bagage

Alles wat niet groter is dan 47cm x 73cm x 34cm mag je meenemen. Wil je meer meenemen dan reserveer je gewoon voor een extra persoon. Wil je een rolstoel meenemen? Geef dat dan aan bij het bestellen van je rit.

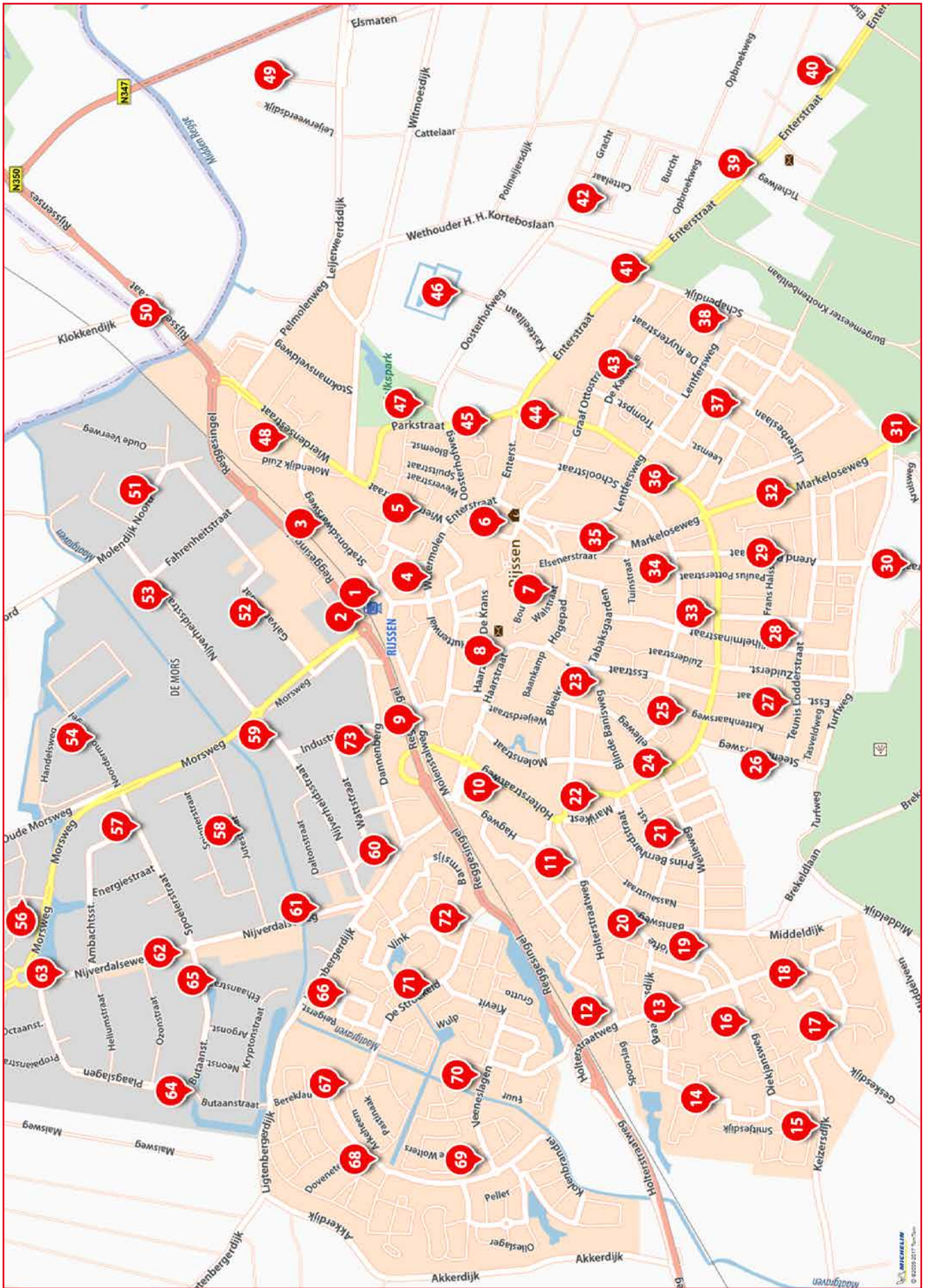
Buurtbusvereniging

TwentsFlex wordt gereden door vrijwilligers van de Buurtbusvereniging. Wil je ook vrijwilliger worden? Meld je dan aan via onze website www.twents.nl/buurtbus.

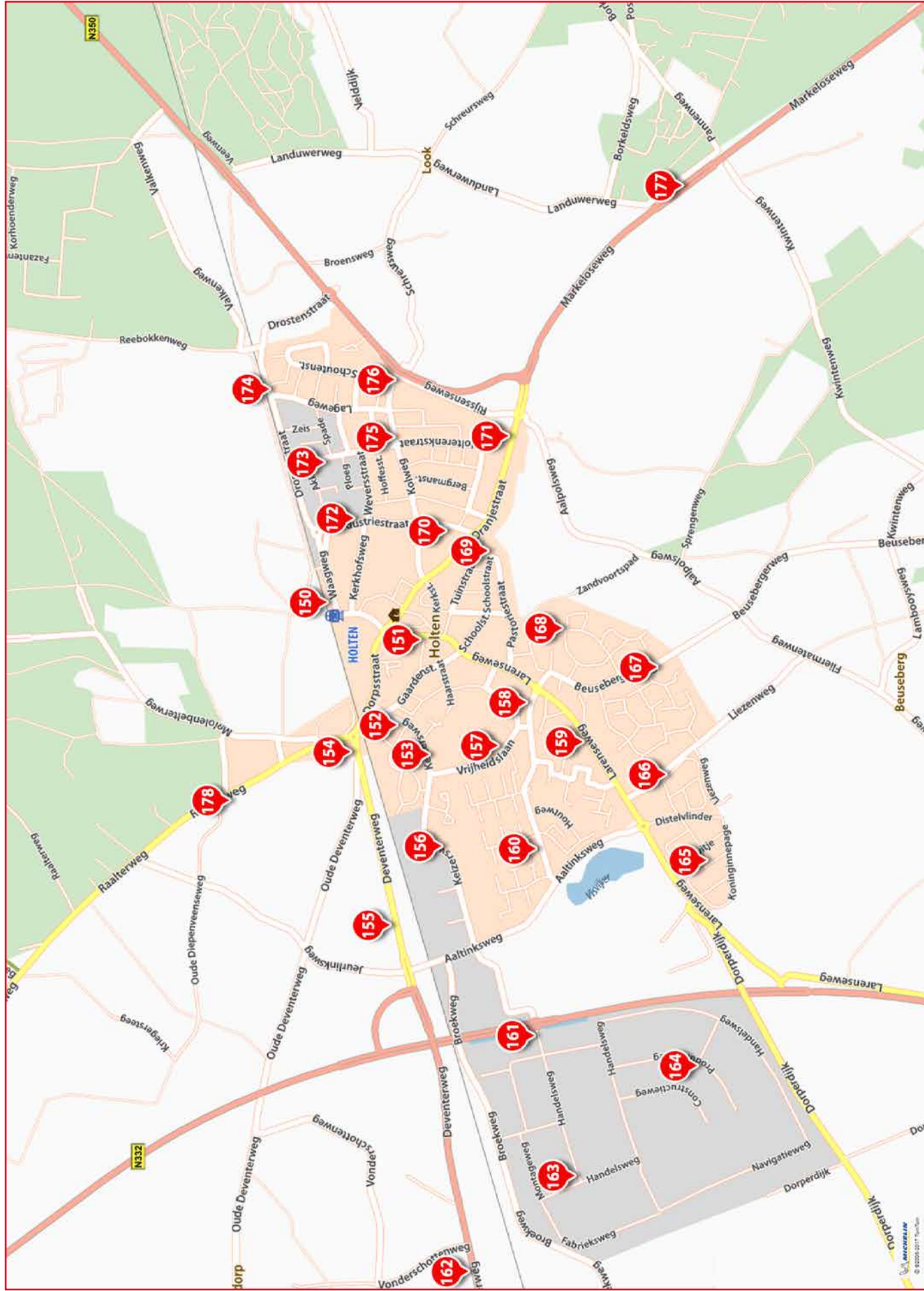
Haltes buitengebied Rijssen-Holten



Haltes Rijssen



Haltes Holten



Haltes Rijssen en omgeving

- | | | | |
|----|-------------------------|----|-------------------------|
| 1 | Station Rijssen | 43 | De Kaempe |
| 2 | P&R Station Rijssen | 44 | Rooms Katholiek Kerkhof |
| 3 | Spoorzicht | 45 | Parkstede |
| 4 | Molenpoort | 46 | De Oosterhof |
| 5 | Oude Veemarkt | 47 | Parkgebouw |
| 6 | De Hagen | 48 | Stationsdwarsweg |
| 7 | Walstraat | 49 | Manege Achter 'n Bos |
| 8 | Hoge Wal | 50 | Klokkendijk |
| 9 | Molenstalweg | 51 | Molendijk Noord |
| 10 | Holterstraatweg | 52 | Galvanistraat |
| 11 | Holterstraat/Banisweg | 53 | Fahrenheitstraat |
| 12 | Hagslagen | 54 | Oude Morsweg |
| 13 | Sint Ignatius | 55 | Het Molke |
| 14 | Braakmansdijk | 56 | Kalanderstraat |
| 15 | Keizersdijk | 57 | Energiestraat |
| 16 | Ronde Maat | 58 | Jutestraat |
| 17 | Nijlandstraat | 59 | Nijverheidsstraat |
| 18 | Ottenstraat | 60 | Dannenbergh |
| 19 | Maranatha | 61 | Nijverdalseweg |
| 20 | Willem de Zwijgerstraat | 62 | Spoelerstraat |
| 21 | Koninginneweg | 63 | Noordermors |
| 22 | Irenelaan | 64 | Butaanstraat |
| 23 | Eshof | 65 | De Sterkerij |
| 24 | Wellehof | 66 | Ooievaarstraat |
| 25 | Kattenhaarsweg | 67 | Fruytier |
| 26 | Koksweg | 68 | Arkeheem |
| 27 | Esstraat | 69 | Tabernakel |
| 28 | De Hoge Es | 70 | Fuut |
| 29 | Frans Halsstraat | 71 | Waterhoen |
| 30 | De Koerbelt | 72 | Scholekster |
| 31 | Leemspoor | 73 | Industrieweg |
| 32 | Lijsterbeslaan | 74 | Rijsserberg |
| 33 | Vermeerstraat | 75 | 't Witte Hoes |
| 34 | Het Punt | 76 | Het Lamoen |
| 35 | Verlengde Oranjestraat | 77 | Kapbergerweg |
| 36 | Zorgcentrum Eltheto | 78 | Manege Het Leijerweerd |
| 37 | Berkenlaan | | |
| 38 | Het Lentfert | | |
| 39 | Cattelaar | | |
| 40 | Kapoene | | |
| 41 | Schapendijk | | |
| 42 | Gracht | | |

Haltes Holten en omgeving

- | | |
|-----|---------------------------|
| 150 | Holten Station |
| 151 | Holten Centrum |
| 152 | Keizersweg |
| 153 | De Waerdenborch |
| 154 | Oude Deventerweg |
| 155 | Aaltinksweg |
| 156 | Mossinkserf |
| 157 | De Diessenplas |
| 158 | Koningin Wilhelminastraat |
| 159 | Larenseweg |
| 160 | Canadastraat |
| 161 | Vletgaarsmaten |
| 162 | Dijkerhoek Vukking |
| 163 | Handelsweg |
| 164 | Bedrijvenweg |
| 165 | Koolwitje |
| 166 | Liezenweg |
| 167 | Beusebergerweg |
| 168 | Erve Wiegmannink |
| 169 | Schoolstraat |
| 170 | Oranjestraat |
| 171 | De Driesprong |
| 172 | Kerkhofsweg |
| 173 | Pannebakkersstraat |
| 174 | Lageweg |
| 175 | Kolweg |
| 176 | Rijssenseweg |
| 177 | Borkeld |
| 178 | Sparrenweg |
| 179 | De Holterberg |
| 180 | Dondertman |
| 181 | Espelo |
| 182 | Dijkerhoek |
| 183 | Dijkerhoek De Smid |
| 184 | Dijkerhoek Wegstapel |
| 185 | Noalies |
| 186 | Het Nos |
| 187 | Langstraat |
| 188 | De Poppe |
| 189 | 'n Witten |

Reserveren en klantenservice

Reserveren

Een rit bestellen kan via:

- app TwentsFlex
- de website www.twents.nl/flex
- telefonisch via telefoonnummer 088 – 033 1401 (lokaal tarief).

De TwentsFlex Regiecentrale is bereikbaar van maandag tot en met zaterdag van 7.00 – 22.00 uur voor boekingen van een rit. Bestel je rit uiterlijk 45 minuten voordat je ergens wilt zijn.

Klantenservice

De klantenservice van Keolis Nederland, waaronder TwentsFlex valt, is 7 dagen per week, 24 uur per dag bereikbaar. Er zijn meerdere mogelijkheden om een vraag, klacht, opmerking of suggestie in te dienen. Kijk hiervoor op www.twents.nl/klantenservice.

Website

Alle informatie over TwentsFlex vind je op www.twents.nl/flex. Deze website is ook onderweg goed te bekijken op je mobiele telefoon.